



# Πρακτική Άσκηση Φοιτητών



Τμήμα  
Ψηφιακών  
Συστημάτων

**Ιδρυματικά Υπεύθυνος:**

Καθ. Ευθύμιος Προβίδας

**Επιστημονικά Υπεύθυνος ΤΨΣ:**

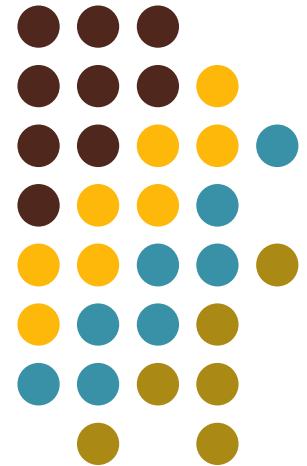
Επ. Καθ. Φώτιος Κόκκορας

**Παρουσίαση (για το Γρ. ΠΑ):**

Ιωάννα Υψηλάντη



Γραφείο Πρακτικής Άσκησης



Με τη συγχρηματοδότηση  
της Ευρωπαϊκής Ένωσης



Πρόγραμμα  
Ανθρώπινο Δυναμικό και  
Κοινωνική Συνοχή

# Πρόγραμμα Πρακτικής Άσκησης Φοιτητών



- Επιδοτούμενο πρόγραμμα στο πλαίσιο του **ΕΣΠΑ (2021– 2027)**.
- **Διάρκεια** της Π.Α. ορίζεται από 2-4 μήνες
- **25 θέσεις για το ακαδημαϊκό έτος 2023-24**
- Δύναται να πραγματοποιηθεί σε φορείς της επιλογής σας, **ιδιωτικούς και δημόσιους**.
- Αμοιβή της είναι **560€/δύμηνο μικτά**



# Γιατί να κάνω Πρακτική Άσκηση; 1/2



- Εφαρμογή της ακαδημαϊκής / επιστημονικής γνώσης σε **πραγματικές συνθήκες εργασίας.**
- Ενημέρωση για τις **νέες τάσεις** στην αγορά εργασίας και τις δεξιότητες που απαιτούνται.
- Ανάπτυξη **επαγγελματικής συνείδησης**, δεξιοτήτων συνεργασίας, επικοινωνίας, ανάληψης πρωτοβουλίας .
- Εξοικείωση με τη **διαδικασία εύρεσης εργασίας** (συνεντεύξεις, αποστολή βιογραφικών, κλπ).



# Γιατί να κάνω Πρακτική Άσκηση; 2/2



- «Οικοδομείτε» το βιογραφικό σας από προπτυχιακό επίπεδο καθώς αποκτάτε **εργασιακή εμπειρία**...
  - ... με αμοιβή και ασφαλιστική κάλυψη έναντι εργατικού ατυχήματος.
- Σας προσφέρει τα **ερεθίσματα** για να σκεφτείτε και να προγραμματίσετε τα επόμενα βήματα αναφορικά με την **μετεκπαίδευσή** σας και την εξειδίκευσή σας.
- Δίνει τη δυνατότητα για **μελλοντική συνεργασία** με το φορέα.



# ΠΑ στο Τμ. Ψηφιακών Συστημάτων



- Προαιρετική - αναγράφεται στο Παράρτημα Διπλώματος
- Διάρκεια από 2 ως 4 μήνες
- Δεν βαθμολογείται αλλά της αποδίδονται πέντε (5) πιστωτικές μονάδες ECTS.
- Η προϋπόθεση συμμετοχής των φοιτητών σε αυτή είναι να έχουν ολοκληρώσει το 5ο εξάμηνο των σπουδών τους και να έχουν συγκεντρώσει το 75% των ECTS των μαθημάτων του 1<sup>ου</sup> και 2<sup>ου</sup> έτους του Προγράμματος Σπουδών του ΤΨΣ.

- **Μοριοδότηση:**  $\frac{ECTS_c}{ECTS_t} \times MO \times 10$

- $ECTS_c$  οι μονάδες ECTS που έχει συγκεντρώσει ο/η φοιτητής/-τρια μέχρι την ολοκλήρωση και του 5ου εξαμήνου σπουδών του/της
- $ECTS_t$  το σύνολο των μονάδων ECTS των πέντε (5) πρώτων εξαμήνων του Προγράμματος Σπουδών του ΤΨΣ (150)
- $MO$  ο μέσος όρος βαθμολογίας των επιτυχώς εξετασμένων μαθημάτων έως την ημερομηνία υποβολής αίτησης εκπόνησης ΠΑ



# Βήματα Πρακτικής Άσκησης (1/2)



**B1** Είσοδος στο [www.pa-Infosys.uth.gr](http://www.pa-Infosys.uth.gr) (με τα στοιχεία του Εύδοξου), στο μενού «Φοιτητές», ηλεκτρονική συμπλήρωση της «Αίτησης Εκδήλωσης Ενδιαφέροντος»

**Προθεσμία:** από 27/3/2024 ώρα 15:00 μέχρι 04/4/2024 ώρα 11:00 πμ

**B2** Αξιολόγηση αιτήσεων-μοριοδότηση (Επιτροπή Αξιολόγησης ΤΨΣ, Προτεραιότητα σε ΑΜΕΑ-ΕΚΟ) και **ανακοίνωση αποτελεσμάτων** σε site Τμήματος, Γρ. Πρακτικής, Γραμματεία. Δίνεται προθεσμία για τυχόν **ενοστάσεις**.

**B3-B4:** Είσοδος στο <http://pa-Infosys.uth.gr> & ηλεκτρονική συμπλήρωση «Αίτησης Εγγραφής» (μενού «Φοιτητές») μαζί με τα εξής δικαιολογητικά:

- φωτοτυπία της Ταυτότητας
- φωτοτυπία IBAN οποιασδήποτε τράπεζας (ατομικός ή πρώτο όνομα)
- φωτοαντίγραφο Ασφαλιστικής ικανότητας (pa.uth>"πληροφορίες")
- φωτοτυπία ΑΜΑ ΕΦΚΑ (ΑΜΑ ΙΚΑ) (pa.uth>"πληροφορίες")
- φωτοτυπία ΑΜΚΑ ([www.amka.gr](http://www.amka.gr))
- φωτοτυπία Βεβαίωσης Απόδοσης ΑΦΜ (και μέσω taxisnet)
- Υπεύθυνη Δήλωση υπογεγραμμένη (pa.uth.gr -> Πληροφορίες -> Υπεύθυνη δήλωση για καθεστώς εργασίας\_ υπογράφω μέσω gov)



Με τη συγχρηματοδότηση  
της Ευρωπαϊκής Ένωσης



Πρόγραμμα  
Ανθρώπινο Δυναμικό και  
Κοινωνική Συνοχή

# Βήματα Πρακτικής Άσκησης (2/2)



## **B5 Αναζήτηση και επικοινωνία** με Φορείς Υποδοχής:

- Αναζήτηση στο ΑΤΛΑΣ ([www.atlas.grnet.gr](http://www.atlas.grnet.gr)) - είσοδος με στοιχεία Εύδοξου.
- Αν ο φορέας σας δεν βρίσκεται στο ΑΤΛΑΣ τον ενημερώνετε πως πρέπει να κάνει Εγγραφή και έπειτα Δημιουργία Θέσης και Δημοσίευσή της.

## **B6** Είσοδος στο <http://pa-infosys.uth.gr>, μενού «Φοιτητές», και ηλεκτρονική συμπλήρωση του **«Καρτέλα Πρακτικής»**. Χρειάζεται να έχετε κάνει συμφωνία με τον φορέα σας και να έχετε το «κωδικό group ΑΤΛΑΝΤΑ».

## **B7 Σύμβαση (από εμάς)** και ηλεκτρονική της αποστολή στο mail σας (ή και του φορέα). *Υπογραφή σας, υπογραφή/σφραγίδα φορέα και συμπλήρωση στοιχείων φορέα.* Ηλεκτρονική μόνο υποβολή Απογραφικού Εισόδου.

## **B8 Επιστροφή των αντιτύπων** της Σύμβασης στο Γρ. Πρακτικής Άσκησης προκειμένου να υπογραφεί από τον Πρόεδρο της Επιτροπής Ερευνών.

## **B9 Παραλαβή** της Σύμβασης / βεβαιώνομαι ότι έχει υποβληθεί το Εντύπο 3.5 έναρξης (ΕΡΓΑΝΗ) και **Πραγματοποίηση** της Πρακτικής Άσκησης.

## **B10** Μία εβδομάδα περίπου **πριν την ολοκλήρωση** της Πρακτικής σας Άσκησης θα σας σταλεί **ενημερωτικό μήνυμα με όσα απαιτούνται** για την πληρωμή.



# Διευκόλυνση φορέα για ΑΤΛΑΝΤΑ και γενικές ΟΔΗΓΙΕΣ



- Διευκολύνετε τον φορέα σας ενημερώνοντας τον για τα παρακάτω βήματα:
  - 1. Εφόσον ΔΕΝ είναι εγγεγραμμένος στον Άτλαντα:**
    - Είσοδος και Εγγραφή στον ΑΤΛΑΝΤΑ: <https://atlas.grnet.gr/>
  - 2. Εισαγωγή Θέσης/ων Πρακτικής Άσκησης**
  - 3. Σας γνωστοποιεί τον κωδικό group θέσης ΑΤΛΑ** για τη συμπλήρωσή του από εσάς στην Καρτέλα Πρακτικής.
- Εκτυπώνω τις Υποχρεώσεις του φορέα Υποδοχής (pa.uth.gr) και του τις δίνω. Επίσης, ενημερώνω το φορέα για το ΕΡΓΑΝΗ, και ότι υπάρχουν αναλυτικές οδηγίες στο pa.uth.gr (αρχική σελίδα).





# Το site μας: <http://pa.uth.gr/> Υπάρχουν Οδηγίες για φορείς, φοιτητές, κ.α.



Γραφείο Πρακτικής Άσκησης

αναζήτηση...

Αρχική

Γραφείο ΠΑ »

ΑΤΛΑΣ

Τμήματα

Φορείς »

Φοιτητές »

Αρχείο »

Νέα »

Επικοινωνία

Διαχείριση

Έξοδος



Το Γραφείο Πρακτικής Άσκησης του Πανεπιστημίου Θεσσαλίας δημιουργεί δίαυλο σταθερής επικοινωνίας μεταξύ του Πανεπιστημίου Θεσσαλίας και των επιχειρήσεων και φορέων του δημόσιου και ιδιωτικού τομέα, για την ευκολότερη ένταξη των φοιτητών/ριών στο παραγωγικό σύστημα της χώρας και την καλύτερη αξιοποίηση σε επαγγελματικό επίπεδο των γνώσεων που

αποκτούν στο Πανεπιστήμιο. Το Γραφείο στοχεύει στην ανάπτυξη κινήτρων, τόσο για την αύξηση των συμμετεχόντων φοιτητών, όσο και για την προσέλκυση περισσότερων φορέων υποδοχής Πρακτικής Άσκησης.

- ▶ Προεπισκόπηση ψηφιακών εγγράφων Πρακτικής Άσκησης
- ▶ Εγχειρίδια εξαγωγής εγγραφών + ΙΚΑ

facebook



Προσφερόμενες Θέσεις Πρακτικής Άσκησης



Ανακοινώσεις ανά Τμήμα

Πληροφορίες

- ▶ Έκδοση AMA ΙΚΑ
- ▶ Έκδοση Ασφαλιστικής Ικανότητας
- ▶ Πληροφοριακό Σύστημα ΕΡΓΑΝΗ - Οδηγίες για



## Εκδήλωση Ενημέρωσης Τμήματος Βιοχημείας και Β...

Την Τετάρτη 24 Φεβρουαρίου 2021 και ώρα 10:30 π.μ., θα πραγματοποιηθεί ενημέρωση/παρουσίαση για την Αμειβόμενη Πρακτική Άσκηση στο πλαίσιο του συγχρηματοδοτούμενου Προγράμματος Πρακτικής Άσκησης, από την Ελλάδα και την Ευρωπαϊκή Ένωση (Ευρωπαϊκό Κοινωνικό Ταμείο), μέσω του Επιχειρησιακού

Περισσότερα



Με τη συγχρηματοδότηση της Ευρωπαϊκής Ένωσης



Πρόγραμμα Ανθρώπινο Δυναμικό και Κοινωνική Συνοχή

# Κόμβος Πρακτικής Άσκησης ΑΤΛΑΣ



Σύστημα Κεντρικής Υποστήριξης της Πρακτικής Άσκησης Φοιτητών ΑΕΙ



Ευρωπαϊκή Ένωση  
Ευρωπαϊκό Διαρθρωτικά και Επενδυτικά Ταμεία



## Νέα & Ανακοινώσεις

## Φοιτητές

## Φορείς Υποδοχής Πρακτικής Άσκησης

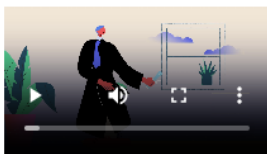
## Εγγραφή

## Εισαγωγή Θέσεων Πρακτικής Άσκησης

## Γραφεία Πρακτικής Άσκησης

## Χρήσιμα

## Το Έργο



Ο Άτλας είναι μία κεντρική διαδικτυακή υπηρεσία, η οποία διασυνδέει τους φορείς που παρέχουν θέσεις πρακτικής άσκησης (ΠΑ) με όλα τα ακαδημαϊκά Ιδρύματα της επικράτειας, δημιουργώντας μία ενιαία βάση θέσεων πρακτικής άσκησης οι οποίες είναι διαθέσιμες προς επιλογή στα Ιδρύματα.

Παράλληλα προσφέρει σφαιρική ενημέρωση σε θέματα που άπτονται της αγοράς εργασίας και των πρώτων βημάτων των φοιτητών σε αυτή.

Στόχος του προγράμματος αποτελεί η ενίσχυση του θεσμού της Πρακτικής Άσκησης για τους προπτυχιακούς φοιτητές των ΑΕΙ της επικρατείας. Η απλοποίηση της επικοινωνίας, ο περιορισμός της γραφειοκρατίας και η άμεση πρόσβαση στις διαθέσιμες θέσεις Πρακτικής Άσκησης συντελούν στην επίτευξη αυτού.

*Το Σύστημα Κεντρικής Υποστήριξης της Πρακτικής Άσκησης Φοιτητών ΑΕΙ παρέχεται από το Υπουργείο Παιδείας και Θρησκευμάτων με την τεχνική υποστήριξη του Εθνικού Δικτύου Υποδομών Τεχνολογίας και Έρευνας (ΕΔΥΤΕ).*



ΕΓΓΡΑΦΗ / ΕΙΣΟΔΟΣ

Συχνές Ερωτήσεις



Επικοινωνία



21/03/2024

### Προγραμματισμένες εργασίες συντήρησης 21/03/2024

Την Πέμπτη 21 Μαρτίου 2024 στο διάστημα 15:00 - 16:00, η υπηρεσία ΑΤΛΑΣ δεν θα είναι διαθέσιμη λόγω προγραμματισμένων εργασιών συντήρησης.

Ζητούμε συγγνώμη για την αναστάτωση.

08/11/2023

Ημερίδα:

Προσέλευση της

29.491

Διαθέσιμες Θέσεις ΠΑ

40.059

Ενεργοί Φορείς Υποδοχής

2.314

Ενεργές Θέσεις ΠΑ



Με τη συγχρηματοδότηση της Ευρωπαϊκής Ένωσης



Πρόγραμμα Ανθρώπινο Δυναμικό και Κοινωνική Συνοχή

# Κωδικός ΑΤΛΑ: Τοποθέτηση φοιτητή/-τριας



submit-atlas.gmet.gr/office/search/groups

Ατλας  
Κόμβος Πρακτικής Άσκησης

Σύστημα Κεντρικής Υποστήριξης της Πρακτικής Άσκησης Φοιτητών ΑΕΙ

Ευρωπαϊκή Ένωση  
Ευρωπαϊκό Ταμείο Ανάπτυξης και Ανθρώπινο Δυναμικό

ΕΣΠΑ  
2014-2020  
ανάπτυξη που αλλάζει

ΠΑΝΕΠΙΣΤΗΜΙΟ ΘΕΣΣΑΛΙΑΣ

Κεντρική Σελίδα Στοιχεία Γραφείου Αναζήτηση Θέσεων Επιλεγμένες Θέσεις Φοιτητές Αξιολόγηση Χρήστες Γραφείου Επικοινωνία με Γραφείο Αρμόδιας

Φίλτρο Αναζήτησης

Κωδικός Group: Χώρα: Φορέας Υποδοχής:

Τίτλος: Περιφερειακή ενότητα: ΑΦΜ Φορέα Υποδοχής:

Τμήμα: Καλλικρατικός Δήμος: Ημ/νία δημοσίευσης:

Θέσεις για όλα τα Τμήματα: Φυσικό αντικείμενο: Προσβασιμότητα χώρου από ΑΜΕΑ:

Αναζήτηση Εξαγωγή σε Excel Καθαρισμός

Κωδικός Group	Ημερομηνία Πρώτης Δημοσίευσης	Τίτλος	Φορέας Υποδοχής	Αντικείμενα Θέσης	Τόπος Διεξαγωγής	Διαθέσιμες θέσεις	Ενέργειες
271447	26/3/2024	ΛΟΓΟΘΕΡΑΠΕΙΑ	<b>ΚΑΣΤΕΡΟΥΔΗΣ ΚΑΙ ΣΙΑ Ε Ε</b> kasteroudis kai sia e.e.  <b>,ΚΑΣΤΕΡΟΥΔΗ ΚΑΡΑΜΑΝΑΒΗ ΑΓΓΕΛΙΚΗ</b> kasteroudis@gmail.com Τηλ.: 6973566963 ΑΦΜ: 801592338	Εκπαίδευση Ιατρικό/ Παραιατρικό προσωπικό	Ελλάδα ΣΙΝΤΙΚΗΣ ΣΕΡΡΩΝ	1	🔍 📧
271442	26/3/2024	Πρακτική άσκηση σε λογιστική εταιρεία	<b>ECON ΕΝΗΜΕΡΩΤΙΚΗ ΙΚΕ</b> <b>,ΒΕΡΟΠΟΥΛΙΔΗΣ ΚΩΝΣΤΑΝΤΙΝΟΣ</b> kvegoroulidis@econ-e.gr	Οικονομικά	Ελλάδα ΘΕΣΣΑΛΟΝΙΚΗΣ ΘΕΣΣΑΛΟΝΙΚΗΣ	4	🔍 📧

Αναζήτηση

14°C Νεφέλωσε

12:30 μμ 26/3/2024



Με τη συγχρηματοδότηση της Ευρωπαϊκής Ένωσης



Πρόγραμμα Ανθρώπινο Δυναμικό και Κοινωνική Συνοχή

# Πότε είμαι έτοιμος/-η να ξεκινήσω; - Checklist:



1. έχετε ενημερωθεί για την Πρακτική ΕΣΠΑ
2. έχετε κάνει την **Αίτηση Εκδήλωσης Ενδιαφέροντος**
3. έχετε κάνει την **Αίτηση Εγγραφής** (ηλεκτρονικά) & μαζί με τα δικαιολογητικά
4. έχετε συμπληρώσει την **Καρτέλα Πρακτικής**
  - Απαραίτητα με κωδικό group θέσης ΑΤΛΑΝΤΑ.
5. έχετε συμπληρώσει το **Απογραφικό Δελτίο Εισόδου**
6. έχετε τη σύμβαση υπογεγραμμένη
7. ο φορέας σας, σας έχει δηλώσει στο **ΕΡΓΑΝΗ**



# Επιπρόσθετες πληροφορίες



- Άδεια: 1-2 μέρες/μήνα σε συνεννόηση με το φορέα
- Λογαριασμός τράπεζας (μοναδικός δικαιούχος ή πρώτο όνομα)
- Έξοδα ταχυμεταφορών (επιβαρύνουν το φοιτητή/-τρια)
- Ακύρωση Πρακτικής Άσκησης
  - πριν υπογραφτούν οι συμβάσεις, ενημερώνω φορέα και Γραφείο Π.Α.
- Η ΠΑ σε εργαστήρια και δομές του ΠΘ δεν επιτρέπεται!
- Αμειβόμενη Πρακτική Άσκηση δεν κάνουν οι:
  - δημόσιοι υπάλληλοι, ένστολοι, και όσοι έχουν εξαρτημένη εργασία.
- **Δήλωση στο ΕΡΓΑΝΗ από το φορέα σας**
- Το Γρ.ΠΑ αποδίδει μεγάλη σημασία στην σύννομη και ασφαλή επεξεργασία των Προσωπικών σας Δεδομένων
  - σύμφωνα με τον **Κανονισμό Προστασίας Προσωπικών Δεδομένων** (ΕΕ) 2016/679 του Ευρωπαϊκού Κοινοβουλίου



# Σημεία που πρέπει να προσέξετε...



- Συμπληρώνετε τα στοιχεία σας **σωστά** στις Αιτήσεις (Εκδήλωσης Ενδιαφέροντος & Εγγραφής) και στην Καρτέλα Πρακτικής.
- Παρακολουθείτε συχνά το email σας (πανεπιστημιακό) και την ιστοσελίδα μας ( <http://pa-infosys.uth.gr> )
- Δημιουργία Καρτέλας Πρακτικής. Μέχρι τότε πρέπει να έχετε τον κωδικό group θέσης στον ΑΤΛΑΝΤΑ (μοναδικός αριθμός που αντιστοιχεί στη-ις θέση-εις Π.Α. που θα αναρτήσει ο φορέας σας)
- Η **σύμβαση** να εκτυπώνεται σε 4 αντίτυπα εμπρός – πίσω. Δεν επιτρέπεται η χρήση διορθωτικού και η συμπλήρωση των πεδίων ΑΔΑ και Ημερομηνία. Σε διαφορετική περίπτωση η σύμβαση καθίσταται άκυρη.



# Για να ολοκληρωθεί η ΠΑ και να πληρωθείτε:



- **Υποβολή εντύπων στο γραφείο ΠΑ:**
  1. Αξιολόγησης της Πρακτικής σας από το φορέα
    - με υπογραφή & σφραγίδα από φορέα
  2. Βεβαίωσης πραγματοποίησης της Πρακτικής σας
    - με υπογραφές από φορέα και Επιστημονικό Υπεύθυνο & σφραγίδα φορέα - εις διπλούν
  3. Έναρξης + Διακοπής από ΕΡΓΑΝΗ (έντυπα 3.5)
- **Ηλεκτρονική Υποβολή από φοιτητή στην ιστοσελίδα μας:**
  1. Αποτίμηση ΠΑ από φοιτητή/-τρια
  2. Απογραφικού Δελτίου Εξόδου.



# Πλάνο δράσης (έναρξη ΠΑ)



- «Αίτηση Εκδήλωσης Ενδιαφέροντος»
  - από 27.3.2024 ώρα 15:00 μέχρι 04.04.2024\_ώρα 11:00
- «Αίτηση/Εγγραφή» και Κατάθεση Δικαιολογητικών
  - [pa-infosys.uth.gr](http://pa-infosys.uth.gr)
- «Καρτέλα Πρακτικής Άσκησης»
- «Απογραφικό Εισόδου»
  - θα δοθεί προθεσμία με την αποστολή των συμβάσεων
- Παρακολουθώ τις ανακοινώσεις στα ακόλουθα site:
  - <http://pa.uth.gr/>
  - <https://www.ds.uth.gr>
  - fb: [«Γραφείο Πρακτικής Άσκησης ΠΘ»](#)







# Επικοινωνία



- **Γραφείο Πρακτικής Άσκησης**  
Πανεπιστήμιο Θεσσαλίας, ΓΑΙΟΠΟΛΙΣ  
Περιφ. Οδός Λάρισας-Τρικάλων,  
41500, Λάρισα
- **Υπεύθυνη Διοικητικής Υποστήριξης Γραφείου Πρακτικής Άσκησης ΠΘ για το ΤΨΣ**
  - ΥΨΗΛΑΝΤΗ ΙΩΑΝΝΑ
  - E-mail: [praktiki.ds@uth.gr](mailto:praktiki.ds@uth.gr)
  - Τηλ. 2410 684723, -724
    - προτιμήστε το mail αφού πρώτα έχετε διαβάσει την παρουσίαση και τις οδηγίες στο site μας





Ευχαριστούμε για την προσοχή σας!



Με τη συγχρηματοδότηση  
της Ευρωπαϊκής Ένωσης



Πρόγραμμα  
Ανθρώπινο Δυναμικό και  
Κοινωνική Συνοχή